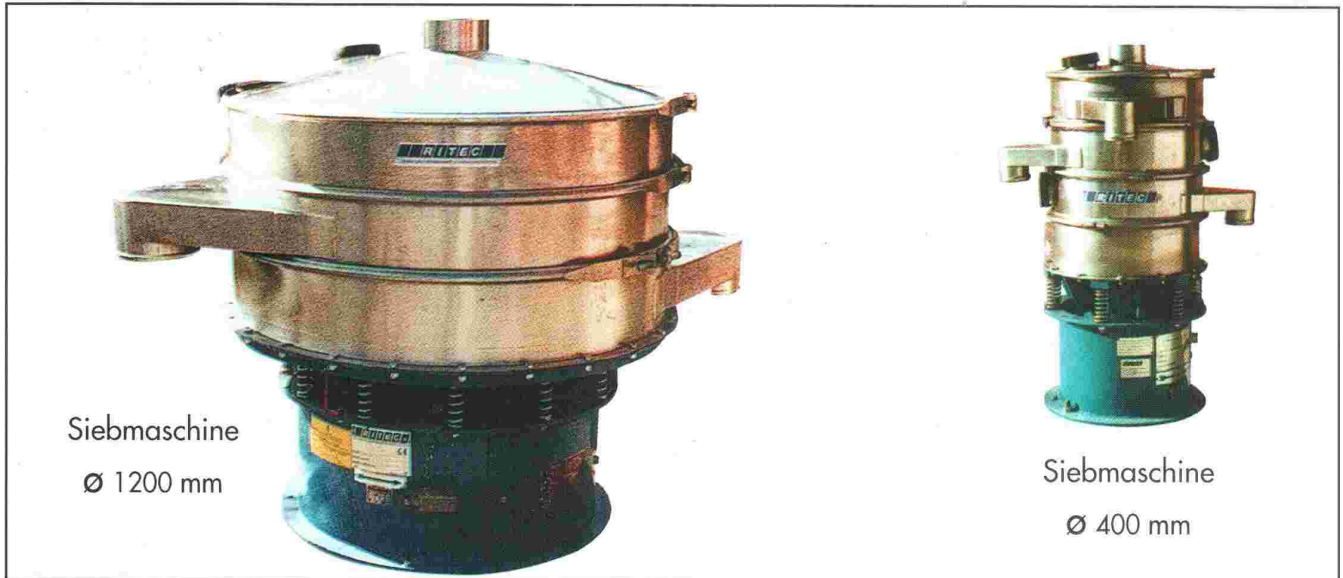
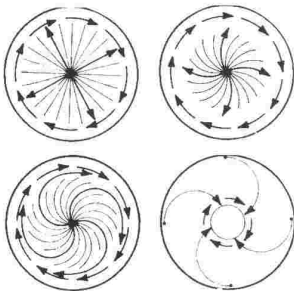


VIBRATIONS-RUNDSIEBMASCHINEN ZUM SIEBEN UND TRENNEN VON FESTSTOFFEN UND FLÜSSIGKEITEN

Siebmaschinen Ø 400 mm Ø 600 mm Ø 900 mm Ø 1200 mm Ø 1500 mm Ø 1800 mm



FUNKTIONSPRINZIP UND BEWEGUNG DES SIEBGUTS



Antrieb über einen zentralen Vibrationsmotor mit zwei Wellenenden, an denen sich die Unwuchtscheiben mit den verstellbaren Unwuchtgewichten befinden. Es werden vertikale und horizontale Schwingungen erzeugt, die in Verbindung mit der Drehbewegung des Motors eine dreidimensionale Schwingungsbewegung ergeben.

Die Schwingungen sind verstellbar in der Intensität und Wirkung und können optimal auf die jeweiligen Produkteigenschaften angepasst werden. Die unterschiedliche Anordnung der Unwuchtgewichte auf den beiden Scheiben und deren Anzahl beeinflussen die Bewegung, die auf die Siebe übertragen wird. Nebenstehende Abbildung zeigt einige der möglichen Materialbewegungen auf den Sieben. Die verschiedenen Einstellungen lassen z. B. für eine Kontrollsiebung eine kurze und für die Klassierung eine längere Verweildauer des Produktes auf den Siebdecks zu. Die Verstellung der unteren Unwuchtgewichte erfolgt ohne Werkzeuge und ohne Ausbau, über eine leicht zugängliche Tür.

KONSTRUKTIONSMERKMALE

Produktberührte Teile je nach Wunsch in Normalstahl oder Edelstahl AISI 304, 316, 316 L.

Ausrüstung mit bis zu 4 Siebdecks für eine Klassierung in bis zu 5 Fraktionen.

Einfache Handhabung und rascher Siebwechsel über Schnellverschlüsse.

Robuste Bauweise und geräuscharmer Betrieb.

Geringer Energiebedarf.

VERSUCHSZENTRUM UND EIGENER SIEBESPANNSERVICE

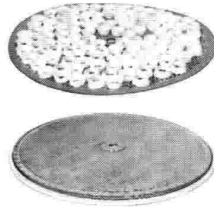
RITEC

Zone d'activités de Signes, Avenue de Rome – BP 30718, F-83030 TOULON Cedex 9 (France)
Tel : +33 (0)4 94 88 30 37 – Fax : +33 (0)4 94 90 39 65 - Email : ritec@wanadoo.fr - Site : www.ritec.fr

SIEBABREINIGUNGSSYSTEME

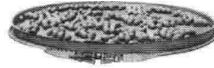
□ Cleaners

Reinigungssystem unter dem Siebgewebe, bestehend aus Kunststoffringen, die auf einem Lochblech rotieren und von unten gegen das Gewebe springen. Dadurch werden Feststoffteilchen aus den Siebmaschen von unten nach oben herausgedrückt. Diese Vorrichtung wird vornehmlich eingesetzt bei der Siebung von kristallinen und faserigen Feststoffen und auch bei der Feststoff-/Flüssigkeitstrennung.



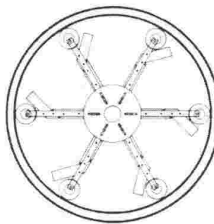
□ Bälle

Reinigungssystem unter dem Siebgewebe, bestehend aus Gummibällen, Zwischenrahmen und Siebgebewebeträgerahmen. Bedingt durch die dreidimensionale Schwingungsbewegung springen die Bälle von unten gegen das Siebgewebe und drücken die Verunreinigungen nach oben heraus. Dieses System wird vorzugsweise eingesetzt bei feinen Produkten, die an dem Siebgewebe ansetzen.

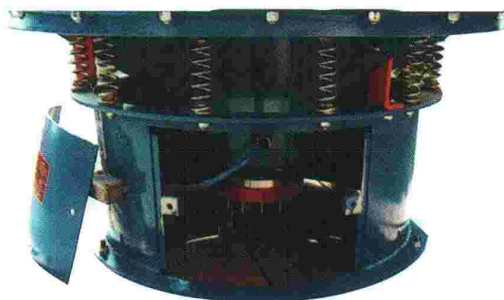


□ Bürsten

Verfügbar für Siebmaschinen Ø 400 - 900 mm. Dieses Siebsystem besteht aus Bürsten, die auf dem Sieb rotieren und wird vornehmlich eingesetzt bei Produkten, die zum Agglomerieren neigen. Diese Vorrichtung wird einfach auf das Sieb gesetzt und rotiert ohne eigenen Antrieb durch die Kreisbewegungen auf dem Sieb.



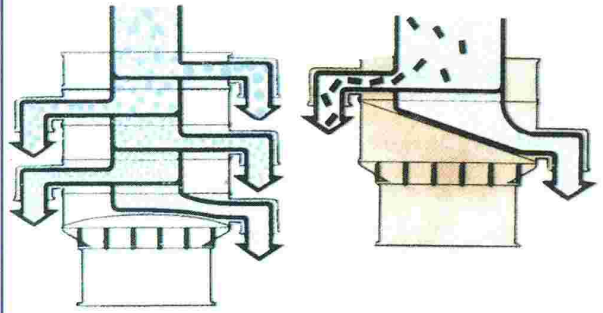
□ **ABREINIGUNG DURCH ULTRASCHALL :**
für sehr feine und leichte Produkte.
Informationsmaterial auf Anfrage.



**Schwingungsgenerator durch Direktübertragung
750-1000-1450 UpM - 0,48 - 1,85 kW, IP 65
Sonderspannungen und Schutzklassen auf Anfrage.**

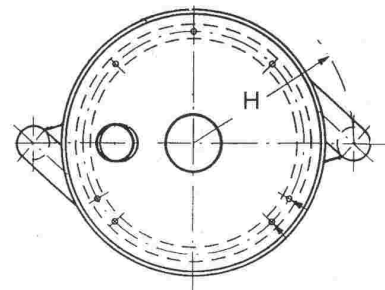
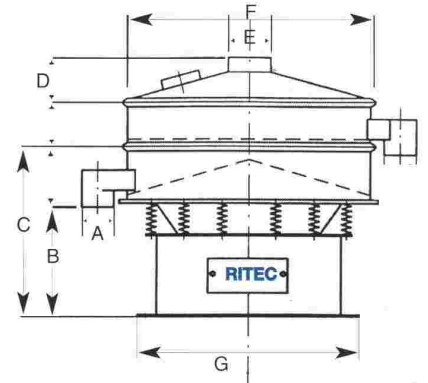
FESTSTOFFKLASSIERUNG

TRENNUNG FESTSTOFF/FLÜSSIGKEIT



WEITERE DIENSTLEISTUNGEN RITEC

- Versuchszentrum mit Ausrüstung für Körnungs- und Durchsatzbestimmungen.
- Ersatzteillager für kurze Lieferzeiten aller gängigen Ersatzteile.
- Siebbespannservice.
- Lohnsiebung.



| Abmessungen (in mm) | A | B | C | D | E | F | G | H | Deckhöhe (in mm) | Siebfläche (in m ²) | Leistung (in kw) |
|---------------------|-----|-----|-----|-----|-----|------|-------|------|------------------|---------------------------------|------------------|
| ø 400 mm | 80 | 380 | 543 | 105 | 100 | 450 | 460 | 310 | 120 | 0,125 | 0,48 |
| ø 600 mm | 127 | 375 | 563 | 155 | 125 | 650 | 590 | 420 | 145 | 0,28 | 0,48 |
| ø 900 mm | 204 | 570 | 785 | 195 | 204 | 900 | 804,5 | 610 | 172 | 0,63 | 1,1 |
| ø 1200 mm | 204 | 570 | 785 | 205 | 204 | 1200 | 932 | 790 | 172 | 1,1 | 1,85 |
| ø 1500 mm | 250 | 605 | 870 | 205 | 250 | 1500 | 1084 | 950 | 223 | 1,75 | 1,85 |
| ø 1800 mm | 250 | 615 | 873 | 305 | 250 | 1800 | 1448 | 1100 | 223 | 2,5 | 1,85 |

RITEC

Vertriebsbüro :

Zone d'activités de Signes, Avenue de Rome – BP 30718, F-83030 TOULON Cedex 9 (France)
Tel : +33 (0)4 94 88 30 37 – Fax : +33 (0)4 94 90 39 65 - Email : ritec@wanadoo.fr - Site : www.ritec.fr

SONDERAUSFÜHRUNGEN

VIBRATIONS-SIEBMASCHINEN MC mit Sackentleerung, auf Rollen

- Staubabzugskanal.
- Sicherheitsrist, einfacher Ausbau der Stäbe für eine schnelle Reinigung.
- Kompakte Bauweise
- Geräuscharmer Lauf



SIEBMASCHINE IN PHARMAAUSFÜHRUNG



Siebmaschine TN Ø600mm
Edelstahl 316L,
FDA Klebstoff und Dichtungen,
Atex Bereiche 2/22



Siebmaschine MC Ø400mm
Mittige Aufgabe und Auslauf,
in Edelstahl 316L, spiegelpoliert
FDA Klebstoff und Dichtungen,
Atex Bereiche 1/21 oder 2/22



Tél +33 (0)4 94 88 30 37
Fax +33 (0)4 94 90 39 65

ZI deSignes, Av de Rome
BP 30718
F-83030 TOULON cedex 9 / France

Web : www.ritec.fr Email : ritec@wanadoo.fr